

*Slipvast en zeer geschikt
voor zware belasting*

Silikal-vloer in een autowasstraat



Als de vloer maar goed is.



„Carwash“ op een robuust fundament

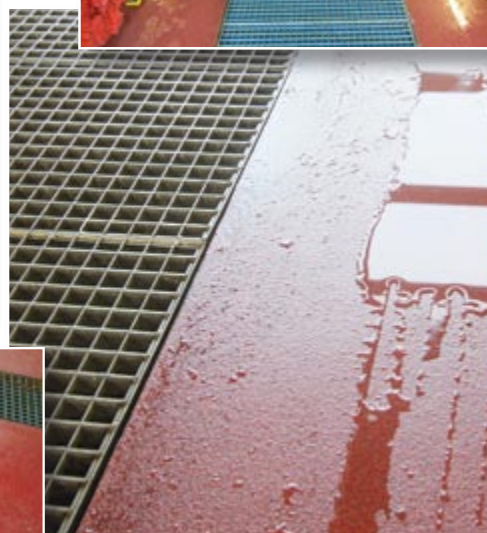
De nieuwe Carwash-installatie in het Nederlandse Woerden heeft gekozen voor de stralend rode vloerbedekking van reactiehars van Silikal. En met goede redenen: de nieuwe vloer valt op en kan bovendien veel verduren.

Ongevoelig voor oliën en smeer, voor veel zuren en vooral voor de hier bij de autoreiniging gebruikte logen biedt de MMA (methylmethacrylaat)-coating een grote mate van chemische bestendigheid.

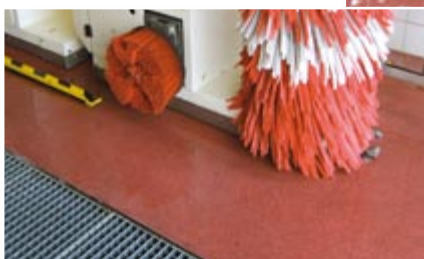
Ook de mechanische belasting door motorvoertuigen en bedrijfsapparatuur

vormt geen probleem voor de uiterst belastbare vloerbedekking. Zowel binnen de wasstraat als op het stuk voor de voorbehandeling van de auto is de vloer slipvast gelegd. Ingestrooide kleurenkwartsen zorgen hier voor de noodzakelijke stabiliteit.

Bovendien kunnen Silikal-coatings snel worden gelegd: Al na één tot twee uur na het aanbrengen zijn deze compleet uitgehard en volledig belastbaar.



Bliksemsnel aangebracht - de vloer is volledig uitgehard en klaar voor gebruik na slechts 2 uur. Een perfect manier om stilstand in uw productie te minimaliseren!



#3896/10.09/NK/3



Gecertificeerde kwaliteits- en milieumanagementsystemen
Reg.nr. 73 100 663/73 104 856



AgBB-gekeurd voor binnenruimtes waarvoor dat noodzakelijk is



Silikal Benelux

✉ Zwaluwlaan 4
5691 VG Son En Breugel
Nederland

☎ +31 (0) 49 94 90 300
☎ +31 (0) 49 94 90 802
☎ +31 (0) 65 18 38 562
🌐 www.silikal.nl
@ info@silikal.nl

Bovengenoemde gegevens moeten worden gezien als algemene informatie. Op grond van de verscheidenheid aan verwerkingscondities en -omstandigheden en het veelvoud aan materialen kunnen aan deze gegevens geen rechten worden ontleend. In geval van twijfel raden wij een proefzetting aan.

Bewijst z'n kwaliteit
Al meer dan 55 jaar
op miljoenen m²



Als de vloer maar goed is.

Silikal GmbH

Kunstharsen voor industrie
en civiel bouw

✉ Ostring 23
D-63533 Mainhausen
Duitsland

☎ +49 (0) 61 82 / 92 35 -0
☎ +49 (0) 61 82 / 92 35 -40
🌐 www.silikal.de
@ mail@silikal.de